

# 子育て世帯に



## 家庭用ごみ袋を支給します

紙おむつを日常的に使用される乳幼児のご家庭に対し、紙おむつ排出用ごみ袋を支給します。

これらは日常の燃えるごみにも使用していただき、少しでも子育てのお役に立てたら幸いに思います。

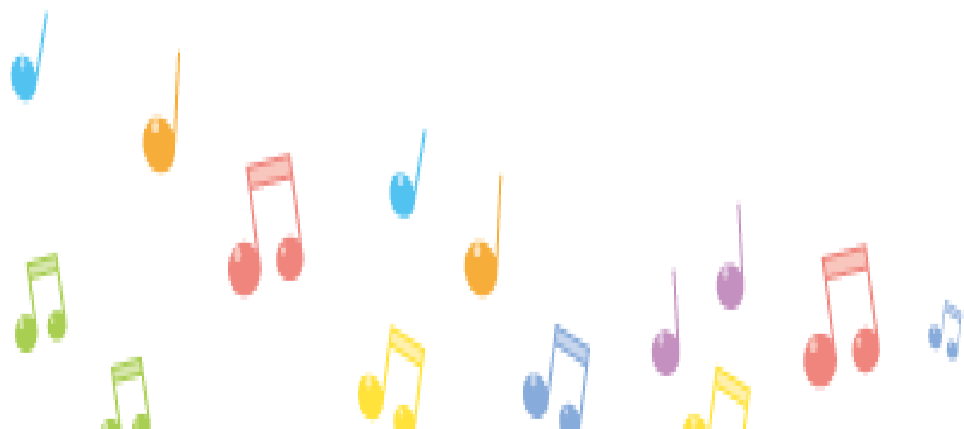
### 【対象世帯】

- ・赤ちゃん訪問対象児のいる世帯
- ・10か月児健診対象児のいる世帯
- ・1歳8か月児健診対象児のいる世帯



### 【支給枚数】

上牧町指定家庭系可燃ごみ袋 30リットル 30枚



上牧町こども未来課 こども家庭センター

☎ 0745-43-5034

