

JCHO 大和郡山病院

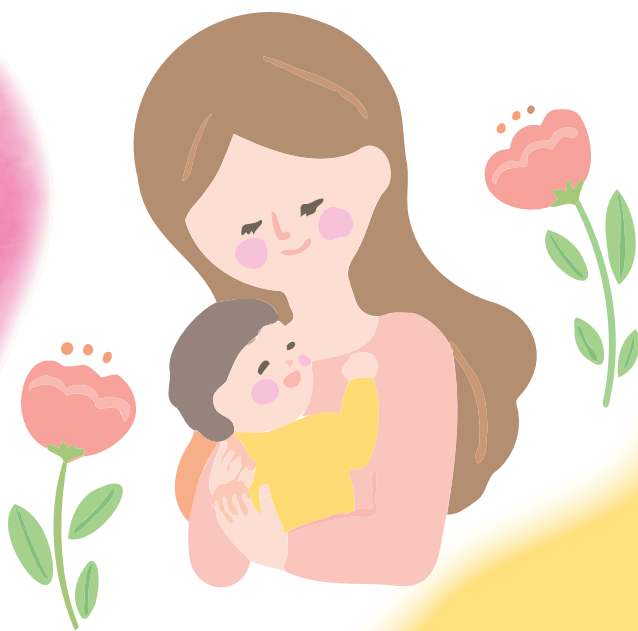
産後ケアのご案内

令和8年4月より

産後ケア入院

(日帰り・お泊り)を開始しました。

安心して子育てが
できるように
サポート
します。



独立行政法人地域医療機能推進機構

大和郡山病院

〒639-1013 奈良県大和郡山市朝日町1番 62号

TEL 0743-53-1111 FAX 0743-55-2252

<https://yamatokoriyama.jcho.go.jp>

E-mail kango@yamatokoriyama.jcho.go.jp

ホームページは
こちら▼



- 近鉄橿原線 近鉄郡山(こおりやま)駅下車西へ徒歩1分
- JR大和路線 郡山(こおりやま)駅下車西へ徒歩15分またはタクシーで5分
- 国道24号線 西九条町南(さいくじょうちょうみなみ)交差点から車で5分

対象

生後4カ月までの赤ちゃんとお母さん
※赤ちゃんのお父さんやご兄弟・ご祖母の方はお越しいただけません。

日時

完全予約制 毎週木・金・土・日曜日
〈日帰り〉9時から17時までの間で8時間
〈お泊り〉9時から11時までの間で24時間を1泊とし、連続4泊5日まで利用可能

場所

JCHO 大和郡山病院 3階東病棟・西フロア

ご利用いただくお部屋

※和室・洋室はお選びいただけません。
※お部屋は2人部屋となります。



持ち物

産後ケア利用中に使用するお母さん、赤ちゃんに必要な物は全てご持参ください

- 〈お母さん〉母子手帳/市町村から配布された書類全て
室内用シューズ/着替え/洗面用具など
〈赤ちゃん〉着替え/オムツ/おしりふき/哺乳瓶/ミルク/タオルなど
※ミルク用のポットは貸し出しがございます。

利用方法

お住まいの市町村へのお申し込みが必要です
利用方法や料金についても市町村で異なりますので、お申し込みの際におたずねください

食事

- 〈日帰り〉昼食付
〈お泊り〉昼食・夕食・朝食付



／ 病院食とは違ったメニューをお楽しみください。おやつも付いています。 ／

利用中のすごしかた

朝から来院していただき、経験豊富な助産師がまずお話をお伺いします。
お母さんと一緒に必要なケアを考えサポートします。

赤ちゃんの沐浴と体重測定を行います。

お母様のご希望があれば赤ちゃんのお預かりの調整を行います。