



(上牧町都市計画図修正ほか業務事業)

上牧町都市計画図修正ほか業務 実施報告書

令和7年10月上牧町



内容

| | |
|----------------------------|---|
| 1. 事業実施の趣旨・目的..... | 3 |
| 2. 上牧町都市計画図修正ほか業務 概要 | 3 |
| 3. 公開コンテンツ状況 | 4 |
| 4. 事業実績..... | 7 |
| 5. 今後の展開..... | 7 |



1. 事業実施の趣旨・目的

現在、上牧町では地図に関連する情報が必要な場合、住民や事業者の方々に町役場の担当窓口までご来庁いただいております。複数の担当窓口に分かれている場合は、順番に個々の窓口を回っていただいている状況で、ほとんどの部署が紙ベースの資料による対応となるため、窓口対応時間が相当かかってしまっている状況でもあります。庁内の多くの部署では GIS を導入できておらず、各種台帳情報の大半は紙地図とエクセル等で管理しており、公開型 GIS を導入することで、地図と各種台帳情報をリンクして管理できるようになり、住民や事業者の方々に公開できる情報を増やしていくことも可能になります。また、公開型 GIS により小さな行政区域に商業施設、生活利便施設、総合病院、福祉施設、児童施設等が既に揃っているコンパクトで生活利便性に優れたまちで、加えて自然も豊富に備えている住み良いまちであることを町内外にアピールし、町の活性化にも活用します。

2. 上牧町都市計画図修正ほか業務事業概要

事業概要

- 実施内容・・・上牧町都市計画図修正及び更新
公開型 GIS 導入による地図情報のインターネット公開
- 公開内容・・・都市計画基本図ほか 12 コンテンツ
- 整備期間・・・令和 5 年 6 月 1 日から令和 6 年 2 月 29 日まで
- 総事業費・・・8,712,000 円
- 財 源・・・デジタル田園都市国家構想交付金（対象経費に対し、補助率 50%）
- U R L・・・<https://webgis.alandis.jp/kanmaki29/portal/>

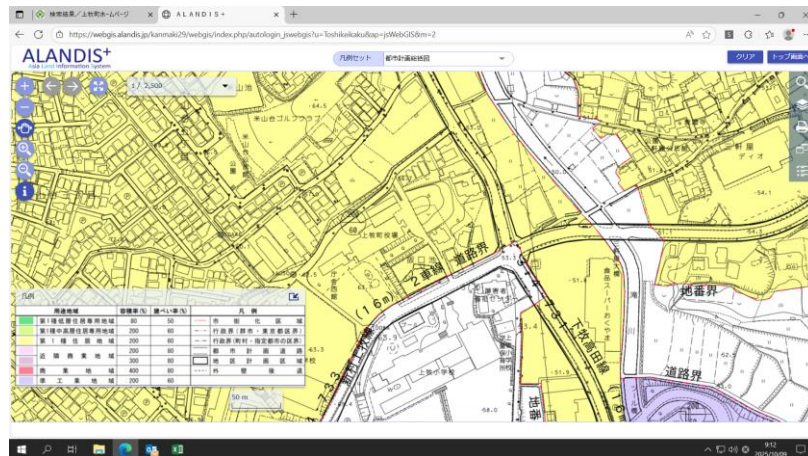


3. 公開コンテンツ状況

ホームページ



都市計画基本図・都市計画総括図

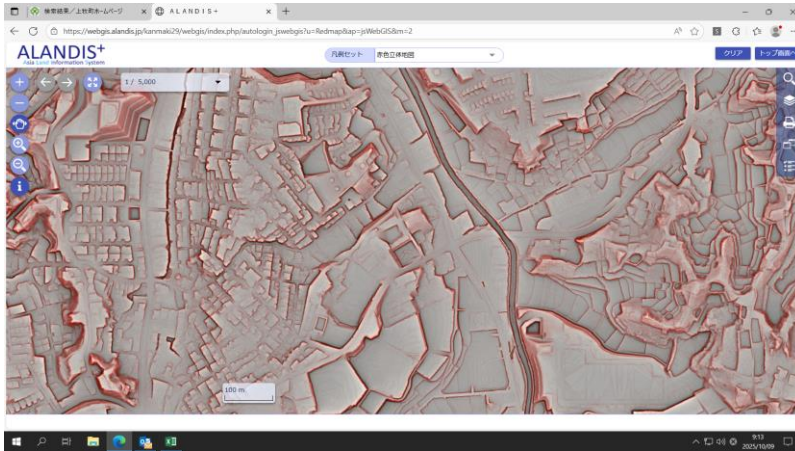


街区点





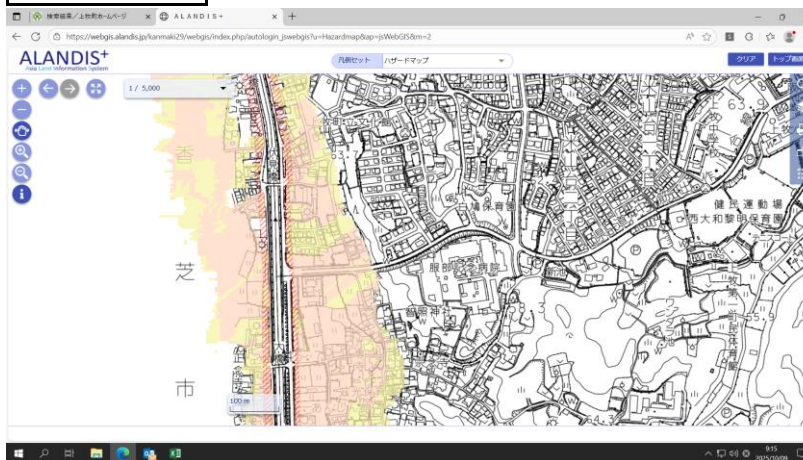
赤色立体地図



地番現況図・航空写真

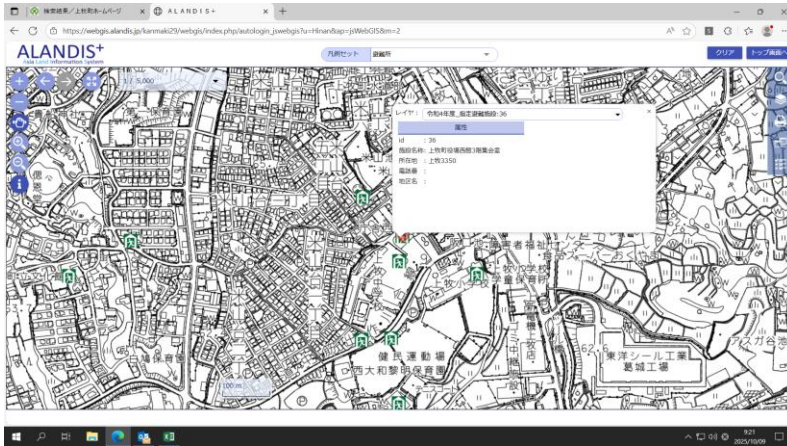


ハザードマップ





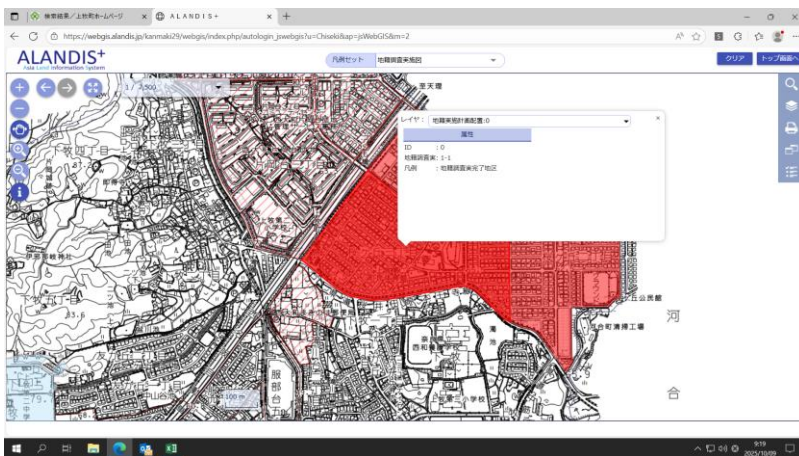
避難所・公民館等公共施設



認定路線網図・下水道



地籍調査実施図





4. 事業実績

デジタル田園都市国家構想交付金デジタル実装（TYPE1）実施計画における KPI

➤ 町民向けアンケート調査による全体満足度（5段階評価の平均）

【目標】 3.0（令和6年度末） **実績** 3.2件（令和6年度末）

➤ 電話対応者数

【目標】 19人/年（令和6年度末） **実績** 19件人/年（令和6年度末）

➤ 窓口来庁者数

【目標】 153人/年（令和6年度末） **実績** 144件人/年（令和6年度末）

➤ 公開型 GIS のアクセス件数

【目標】 2000 アクセス件数/年（令和6年度末）

実績 6816 アクセス件数/年（令和6年度末）

5. 今後の展開

サービス利用者が回答した任意のアンケートの回答内容を随時確認し、不満点や改善要望点等から各コンテンツの修正や改良を行い、常時サービス利用者が利用しやすいコンテンツをアップデートするよう取り組んだことで、全体満足度をある程度向上することができ、KPI 達成に寄与したと考えている。今後も引き続き、サービス利用者へのアンケート内容への改善等の取組の継続や必要に応じて新規コンテンツの追加等を検討していく方針である。

また、窓口来庁者等の多くは本サービスについて知らない方であるので、窓口来庁者等に対してパンフレットを用いて本サービス内容とコンテンツの利用方法を説明することで、以後の情報収集は自分自身で行うことができるようになった結果、来庁する必要性が減少し KPI 達成に寄与できたと考える。今後は引き続き窓口来庁者等への周知を行うとともに、コンテンツ内容をさらに充実させることで、利用者の情報収集の自己完結化を高めて来庁機会の減少を計っていく。