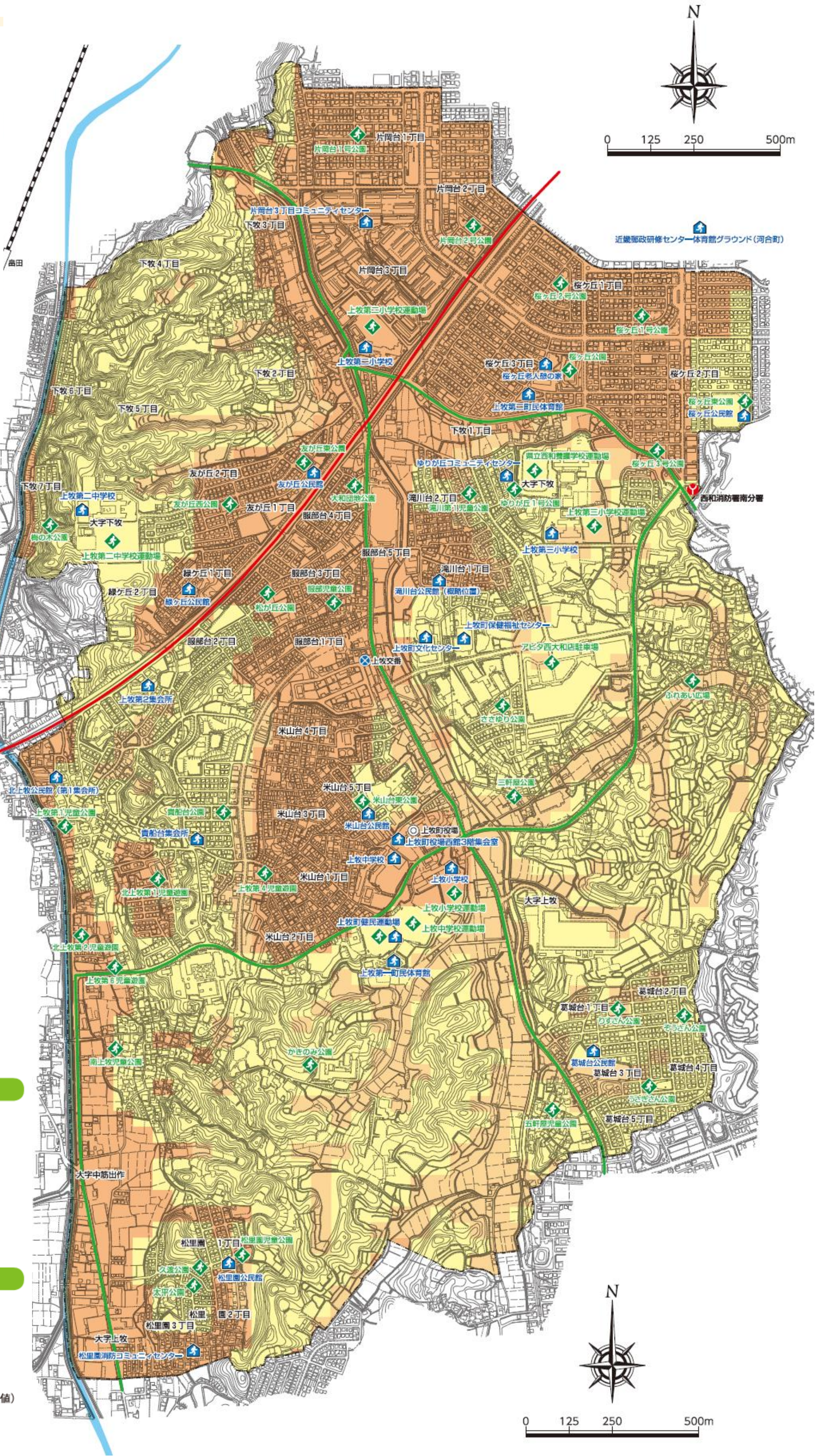


地震揺れやすさ マップ

このマップでは地震発生時に想定される震度を色別に表示しています。自宅や普段自分が利用している施設での被害をイメージし、避難経路などをあらかじめ家族と確認しておきましょう。

このマップは上牧町への影響が大きい中央構造線断層帯地震と生駒断層帯地震、東南海・南海地震、町直下の地震を想定し、町域の形成や地盤条件、各想定地震からの距離データを用いて、50m四方のエリアごとに想定される震度を推計しました。それらを重ね合わせて、各地域の震度の最大をとっています。



凡例

- 指定緊急避難場所
- 一時避難所
- 町役場
- 交番
- 消防署
- 第一次緊急輸送道路
- 第二次緊急輸送道路

震度階級

- 6.11-6.19
- 6.20-6.29 **震度6強**
- 6.30-6.39

※震度6強は、計震度（震度計による数値）の6.00～6.49に当たります。