



# 上牧町

## 尾平下池 ハザードマップ

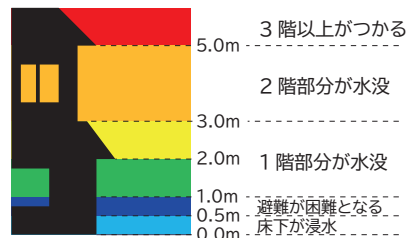
貯水量 3,600m<sup>3</sup>

### ため池ハザードマップとは？

ため池ハザードマップは、万が一の地震や大雨によってため池が決壊するおそれのある場合または決壊した場合に迅速かつ安全に避難するために役立つ情報を提供するものです。

また、住民のみなさんがため池ハザードマップを通じて、想定される被害を知ること、地域の防災・減災力の向上に取り組まれることを目的としています。

浸水深の目安



警戒レベル	情報	取るべき行動
5 相当	大雨特別警報	命の危険、直ちに安全確保！
4 相当	土砂災害警戒情報等	危険な場所から全員避難
3 相当	大雨警報等	危険な場所から高齢者等は避難
2	大雨注意報等	自らの避難行動を確認
1	早期注意情報 (警報級の可能性)	災害への心構えを高める

※警戒レベルとは、自治体や気象台等から発表される防災情報に関して、住民の皆さんがとるべき行動を直感的に理解しやすくなるように、5段階の警戒レベルを明記したものです。

	指定緊急避難場所
	一時避難所
	要配慮者利用施設
	避難方向
	洪水到達時間
	第一次緊急輸送道路
	第二次緊急輸送道路
	市町村界

### 災害用伝言ダイヤルの利用方法

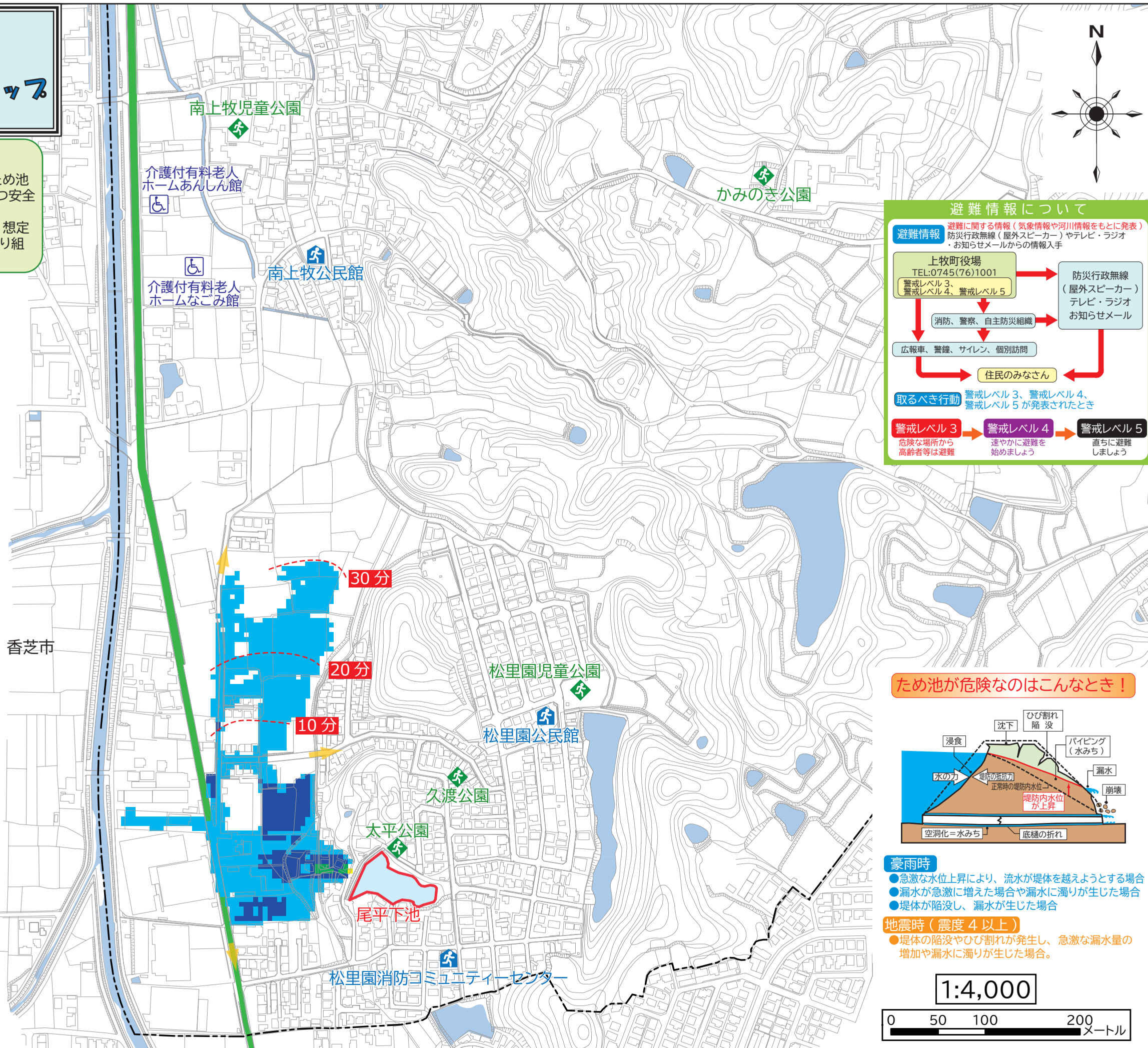
地震や洪水など災害発生時に、被災地の方の安否を気遣う通話が増加し、被災地への通話がつながりにくい状況になった場合、『災害用伝言ダイヤル』が開設されます。

伝言を録音 ☎①⑦①>①> 自分の家の電話番号(市外局番から)>>> 録音

伝言を再生 ☎①⑦①>②> 自分の家の電話番号(市外局番から)>>> 再生

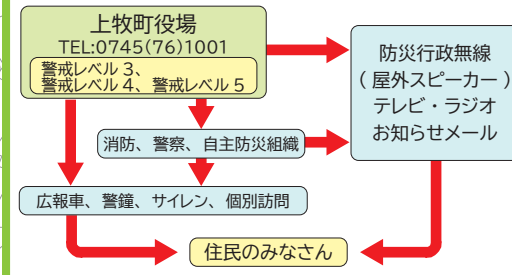
#### 防災関連施設一覧表

警察・消防	
名称	電話番号
西和警察署	0745-72-0110
西和消防署	0745-73-1001

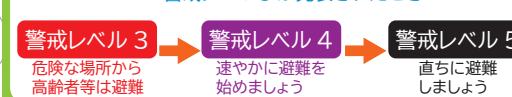


#### 避難情報について

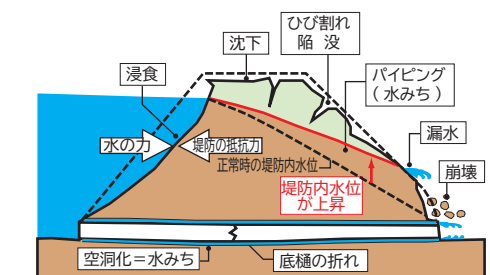
避難に関する情報(気象情報や河川情報をもとに発表) 防災行政無線(屋外スピーカー)やテレビ・ラジオ・お知らせメールからの情報入手



取るべき行動 警戒レベル3、警戒レベル4、警戒レベル5が発表されたとき



#### ため池が危険なのはこんなとき！



- 豪雨時**
- 急激な水位上昇により、流水が堤体を越えようとする場合
  - 漏水が急激に増えた場合や漏水に濁りが生じた場合
  - 堤体が陥没し、漏水が生じた場合

- 地震時(震度4以上)**
- 堤体の陥没やひび割れが発生し、急激な漏水量の増加や漏水に濁りが生じた場合。

1:4,000

