

第2次

上牧町地域福祉計画及び 地域福祉活動計画

令和8年度 → 令和12年度



地域での支え合いって
なんだろう？



地域福祉ってなに？



困ったときは誰に
相談したらいいの？



支え合いってなんのことか、
地域福祉ってなにか
触れてみよう



上牧町が
取り組んでいること
を知りたい！



計画書本編は
こちらから

令和8(2026)年3月

上牧町
上牧町社会福祉協議会

地域福祉とは

だれもが安心して暮らせるように、近所の人や福祉活動をされている団体、行政や民間である社協や関係機関などが協力し合って、地域で起こっている問題に取り組む考え方です。

ご近所同士あいさつをしたり、お互いに話ができたり、ちょっとしたお手伝いができたりすることが大切な地域福祉活動になります。



参加してるサロンや教室もそうなんです

じゃ、子ども達の登下校の見守りも地域の支え合いなんだね



2 基本理念

本計画では、地域に住むさまざまな住民や民間機関、行政などが協働し、互いに理解し合い助け合うことで、だれもが孤立することなく、住み慣れた地域で自分らしく暮らし続けられる社会を目指します。これまでの歩みを守りつつ、さらにつながりを築くため、以下のとおり基本理念を定めます。

【 基本理念 】

人と人が手を取り合い、支え合い安心して暮らせるまちづくり

3 計画の位置づけ

本計画は、町が策定する「地域福祉計画」と、上牧町社会福祉協議会が策定する「地域福祉活動計画」を統合したものです。町が策定する計画は、「地域の助けあいによる地域福祉」を推進するための「理念」や「しくみ」を構築する、公民の協働による計画です。一方、社会福祉協議会が策定する計画は、住民やボランティア、福祉事業者が互いに協力して作成する、住民などの民間主体による自主的・自発的な「行動計画」です。

4 計画期間

計画の期間は、令和8（2026）年度から令和12（2030）年度までの5年間とします。

ただし、国、県等の動向を踏まえて、また、社会状況の変化や関連計画との調整を考慮して、必要に応じて見直しを行います。

5 施策体系

[基本理念]

[基本目標]

[施策の方向性]

人と人が手を取り合い、支え合い安心して暮らせるまちづくり

1 地域で顔の見える、参加できる関係づくり

(1) 地域で支え合う意識づくり

(2) 地域での交流の機会の充実

(3) 地域の見守り体制の強化

2 だれもが地域づくりに参加できるしくみづくり

(1) 地域福祉を担う人材の育成と活動支援

(2) ボランティア活動の推進

(3) 活動者への支援の充実

3 住み慣れた地域で安心して暮らせるしくみづくり

(1) 住民の困りごとを解決につなげる相談支援体制の充実

(2) 様々な困難を抱える人への支援

(3) あらゆる虐待の防止と権利擁護の推進

(4) 生活支援体制の充実

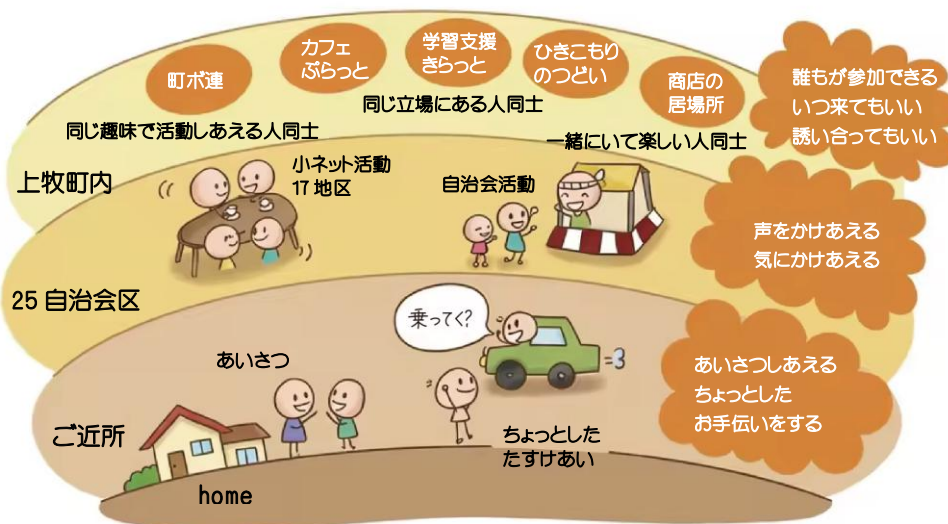
(5) 地域ぐるみの防犯・防災の推進

地域で顔の見える、参加できる関係づくり

誰もが参加できて、顔の見える関係を作ることができる



小さなつながりがあちこちで生まれる



行政の取組

(1) 地域で支え合う意識づくり(本編 P42)

- ① 学校における福祉教育の充実
- ② 人権教育の推進
- ③ 認知症への理解促進
- ④ 障がいへの理解促進 **新**

(2) 地域での交流の機会の充実(本編 P43)

- ① 多世代交流機会の創出
- ② 多様な交流を目指す地域づくり **新**
- ③ 社会参加と生きがいづくりの推進

(3) 地域の見守り体制の強化(本編 P44)

- ① 地域の見守りに関連する事業の推進
- ② 子どもを守るまちづくりの推進



【見守り隊による登下校の安全見守り活動】

社会福祉協議会の活動

(1) 地域で支え合う意識づくり(本編 P55)

- ① 小ネット活動の組織化
- ② 小ネット活動内容の充実
- ③ 地域ミーティングの開催 **新**
- ④ 情報発信の充実

(2) 地域での交流の機会の充実(本編 P57)

- ① 仲間がつながりつどえる場づくり **重点**
- ② 小さな居場所を増やし、つなげていく **重点**
- ③ 様々な活動の連携による地域づくり **新**
- ④ 小ネット同士協力しあえる地域づくり **重点**

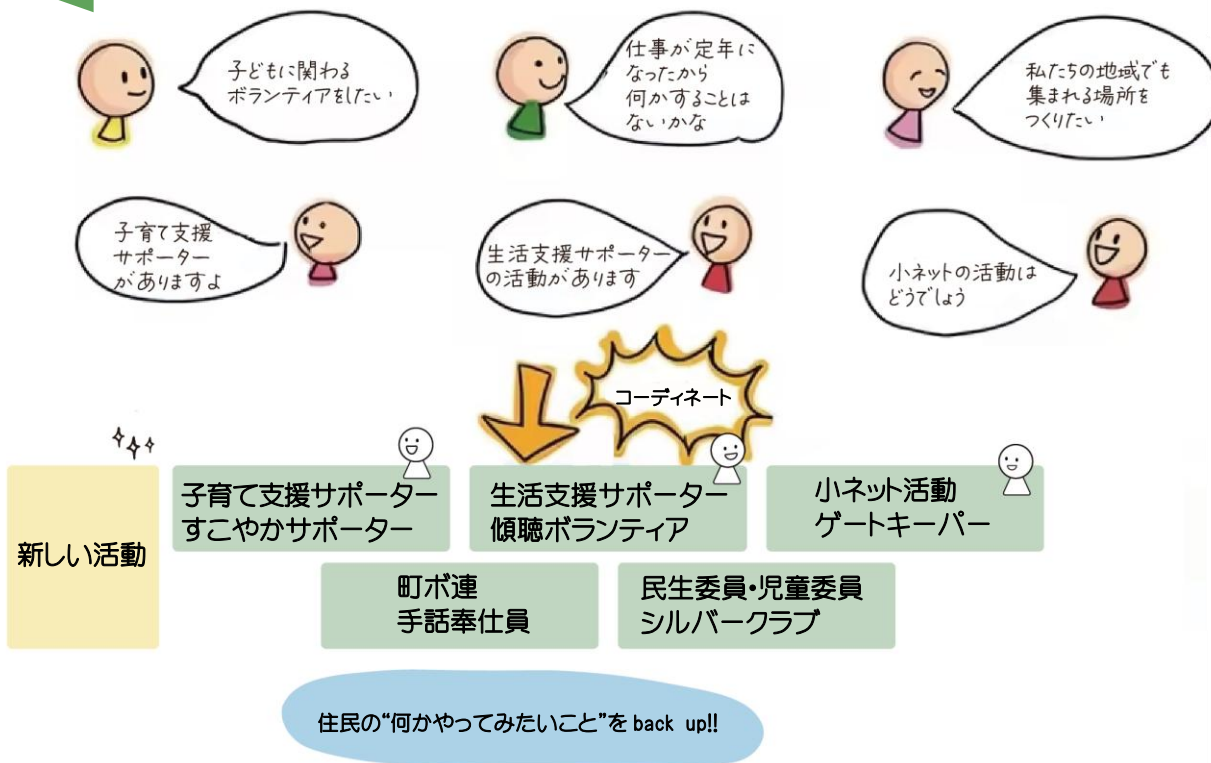
(3) 地域の見守り体制の強化(本編 P60)

- ① さまざまな見守り、たすけあいの活動づくり



【地域ミーティング】

だれもが地域づくりに参加できるしくみづくり



行政の取組

(1) 地域福祉を担う人材の育成と活動支援(本編 P45)

- ① 青年層への生涯学習機会の創出
- ② 生活支援サポーター・傾聴ボランティアの養成
- ③ ゲートキーパーの養成 **新**
- ④ 手話奉仕員の養成

(2) ボランティア活動の推進(本編 P46)

- ① ボランティア活動参画への支援
- ② すこやかサポーター活動支援

(3) 活動者への支援の充実(本編 P47)

- ① 民生委員・児童委員への活動支援
- ② シルバークラブへの活動支援
- ③ 公募型補助金の利用促進



【すこやかサポーター「小物づくり講習会」の様子】

社会福祉協議会の活動

(1) 地域福祉を担う人材の育成と活動支援(本編 P62)

- ① やりたい思いを backup

(2) ボランティア活動の推進(本編 P62)

- ① ボランティアコーディネーター機能の充実

(3) 活動者への支援の充実(本編 P63)

- ③ 活動を振り返る場づくり

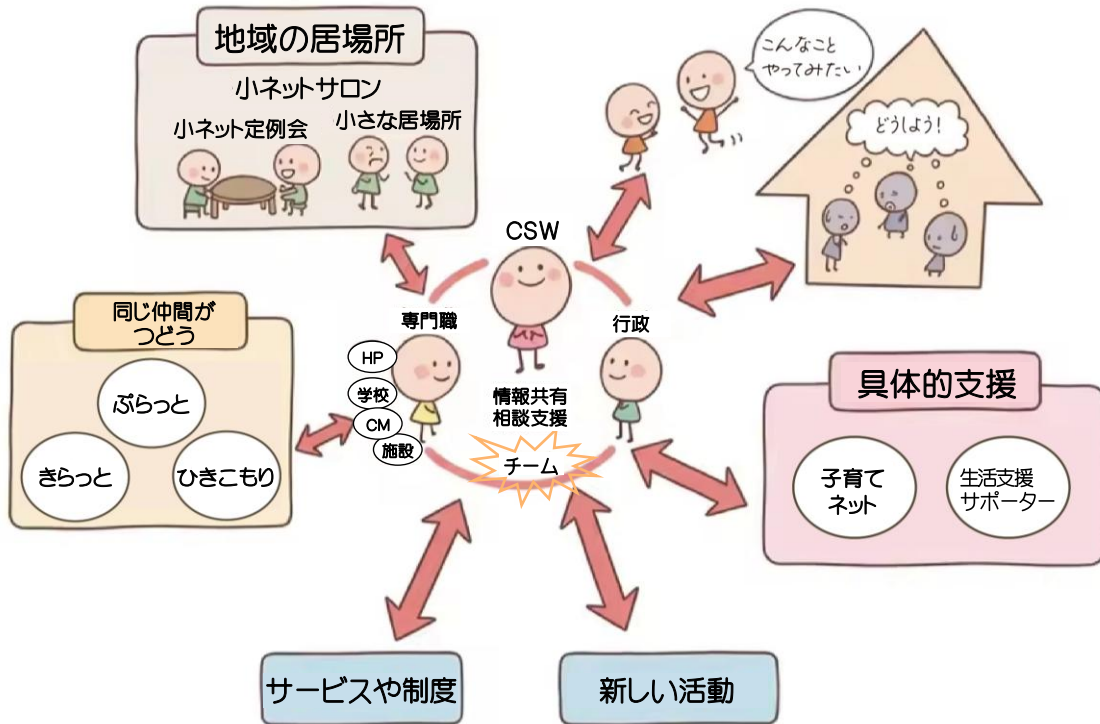


【小ネット代表者会議の様子】



【生活支援サポーター養成講座の様子】

住み慣れた地域で安心して暮らせるしくみづくり



行政の取組

(1) 住民の困りごとを解決につなげる相談支援体制の充実(本編 P48)

- ① 包括的な相談支援体制の充実
- ② 地域の福祉関係者の人材育成
- ③ 広域的な連携体制の強化
- ④ 地域福祉に関する情報発信の充実

(2) 様々な困難を抱える人への支援(本編 P49)

- ① 様々な困難を抱える人への支援 **新**

(3) あらゆる虐待の防止と権利擁護の推進(本編 P50)

- ① 高齢者・障がい者・児童虐待及びDV(家庭内暴力)防止対策の推進
- ② 成年後見制度の利用促進

(4) 生活支援体制の充実(本編 P51)

- ① 移動支援や地域生活支援の充実

(5) 地域ぐるみの防犯・防災の推進(本編 P52)

- ① 地域の防災力の向上
- ② 避難行動要支援者制度の推進
- ③ 防災・防犯情報の発信
- ④ 防犯対策の推進

社会福祉協議会の活動

(1) 住民の困りごとを解決につなげる相談支援体制の充実(本編 P65)

- ① CSW の配置

(2) 様々な困難を抱える人への支援(本編 P66)

- ① ひきこもり家族・当事者のつどいの開催

(3) あらゆる虐待の防止と権利擁護の推進(本編 P66)

- ① その地域で暮らしきる権利を守る

(4) 生活支援体制の充実(本編 P67)

- ① 住民のたすけあいによる生活支援活動の推進

(5) 地域ぐるみの防犯・防災の推進(本編 P68)

- ① 災害対応訓練



【毎月のサロンの様子】

自治会

住民の自治組織です。地域での居場所づくり(サロン)や、災害に備えた避難行動要支援者への支援、地域福祉活動の担い手として、福祉課題への取組において重要な役割を担っています。



ボランティア

「何かやってみたい」という思いのもと、個人やグループで活動しています。子育て支援、生活支援、傾聴、手話など、それぞれの意欲や能力を活かして地域や施設で自主的な活動を行っています。



コミュニティ ソーシャルワーカー (CSW)

町内南北に分かれて社会福祉協議会の職員が2人配置されています。地域に出向き、福祉や生活全般の困りごとやさまざま相談を受け、行政や関係機関と連携していく「福祉の何でも相談員」です。



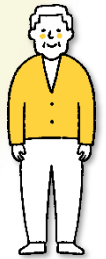
小地域ネットワーク (小ネット)

各自治会区を単位とした活動で、身近な地域で住民が主体となって住民同士の交流やつながりを作り、暮らしの中の困りごとなどに対して住民同士で支え合う活動です。地域に住む全ての住民が対象です。



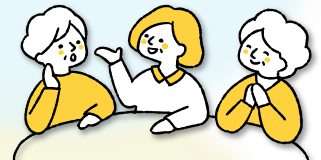
民生委員・児童委員

厚生労働大臣から委嘱され、ボランティアとして活動する「地域の身近な相談役」です。地域での見守り活動や、必要な支援を行政へつなぐ橋渡し役としても活躍しています。



シルバークラブ

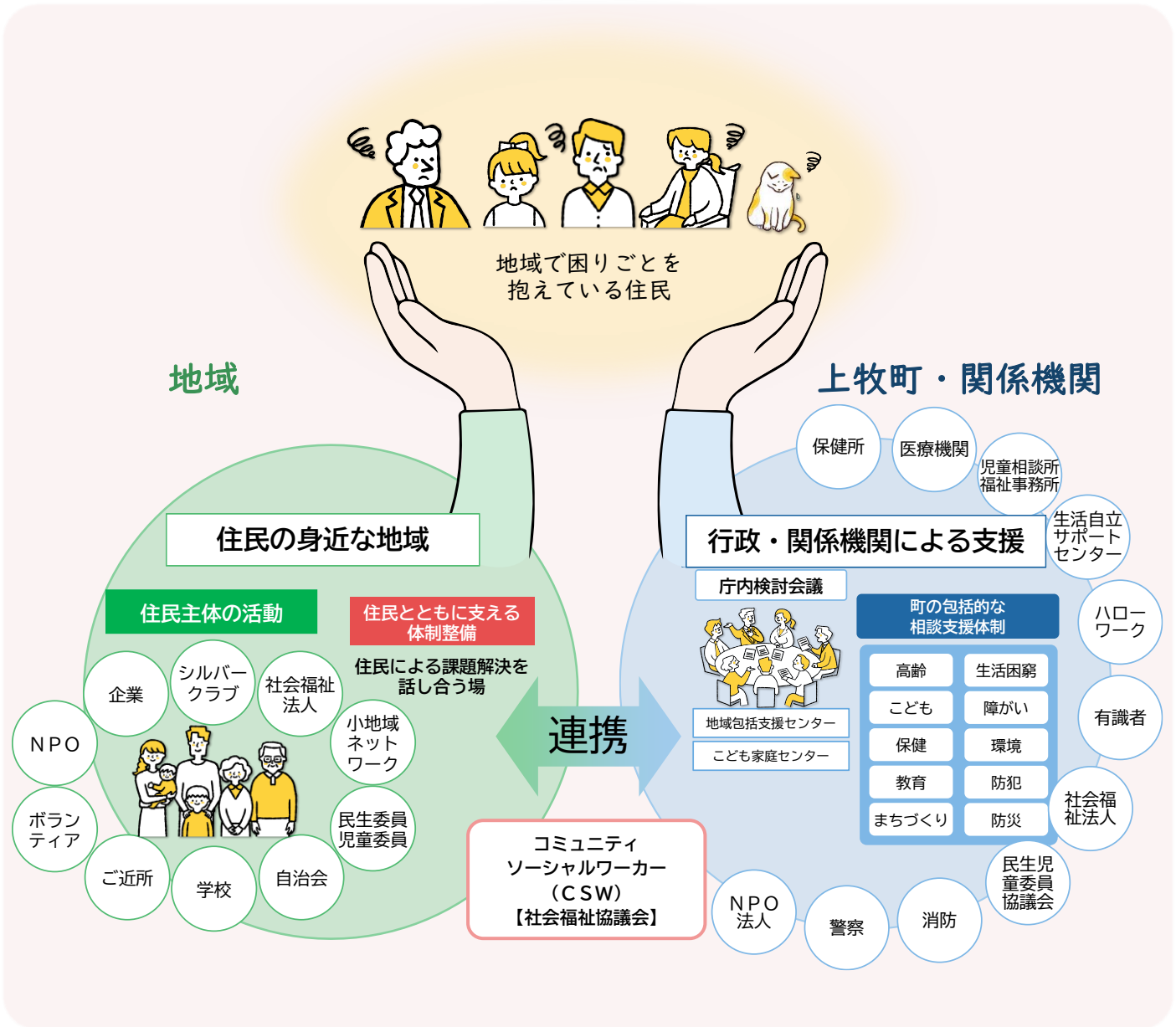
高齢者が地域で楽しく充実した生活を送るためのコミュニティです。長年培った知恵や経験、技能を活かし、地域での支え合い活動を効果的に展開しています。



地域づくりに参画する人

「人と人が手を取り合い、支え合い安心して暮らせるまち」を目指し、子どもから高齢者、障がいのある人、外国にルーツを持つ人、そして若者まで、さまざまな町民がそれぞれの立場で地域活動に関わっています。

【包括的な支援体制のイメージ】



第2次上牧町地域福祉計画及び地域福祉活動計画（概要版）

編集・発行：上牧町健康福祉部福祉課

〒639-0214

奈良県北葛城郡上牧町大字上牧 3245 番地 1

上牧町保健福祉センター

TEL 0745-43-5031

FAX 0745-76-1196

上牧町社会福祉協議会

〒639-0214

奈良県北葛城郡上牧町大字上牧 3245 番地 1

社会福祉法人 上牧町社会福祉協議会

TEL 0745-76-6098

FAX 0745-79-0895